



FICHA TÉCNICA BACTERICIDAS



VERSA

AGROQUÍMICOS VERSA S.A. DE C.V.
Oficinas / Ventas: Alfonso Gómez Torres #170
Planta Formuladora: Alfonso Gómez Torres #160
Ciudad Industrial CP 27019 Torreón, Coahuila
Tel. 01 (871) 705 40 00

KAXTOLI

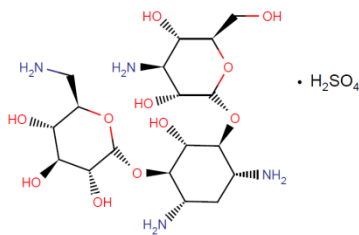
Kaxtoli® (Sulfato de Kanamicina)

RSCO-FUNG-0313-X0123-002-003

Formulación: Polvo humectable

Sulfato de Kanamicina

Fórmula Estructural:



Información general:

La Kanamicina, antibiótico aminoglucósido que se utiliza en forma de sulfato, como todos los del grupo consiste en dos o más aminoazúcares unidos por enlace glucocídico a un núcleo de hexosa, generalmente central que es común para todos los aminoglucósidos a excepción de la estreptomina. Estos compuestos son, en realidad aminociditales aminoglucosídicos. La familia de la Kanamicina incluye a la Kanamicina A y B, amicacina y tobramicina, posee dos aminoazúcares, que se unen a 2-desoxistreptamina central en posición 3 y una de ellas es una 3-aminohexosa. Los preparados comerciales poseen Kanamicina A y B. Esta formación posee gran actividad sobre gérmenes aerobios Gran (-) fundamentalmente y algunos Gram (+). No. CAS: 25389-94-0

Composición porcentual:

Sulfato de Kanamicina:

3.00%

Sulfato de (2R,3S,4S,5R,6R)-2-(aminometil)-6-[(1R,2R,3S,4R,6S)-4,6-diamino-3-[(2S,3R,4S,5S,6R)-4-amino-3,5-dihidroxi-6-(hidroximetil)oxan-2-yl]oxi-2-hidroxiciclohexil]oxioxano-3,4,5-triol

(Equivalente a 30 g de I.A./Kg)

Dispersante, emulsionante y diluyentes

97.00%



grupoversa.com



VERSA

FICHA TÉCNICA BACTERICIDAS



AGROQUÍMICOS VERSA S.A. DE C.V.
Oficinas / Ventas: Alfonso Gómez Torres #170
Planta Formuladora: Alfonso Gómez Torres #160
Ciudad Industrial CP 27019 Torreón, Coahuila
Tel. 01 (871) 705 40 00

Campo de actividad:

Antibiótico aminoglucósido y bactericida. Como otros aminoglucósidos, la Kanamicina actúa para inhibir la síntesis de proteína de las bacterias vía doblando el ribosoma 30s. La Kanamicina tiene un amplio espectro de actividad que incluye a *Staphylococcus sp.* y los bacilos gram negativos. Tiene una actividad débil contra estreptococos y bacterias aneróbicas.

Propiedades de KAXTOLI:

Apariencia: Polvo fino color blanco a amarillo claro.

pH al 1%: 7.0 ± 1.0

Tiempo de humectación: <20 seg.

Cultivos	Plaga	Dosis	Intervalo de seguridad	LMR MX	Observaciones
Agave Magüey	Pudrición suave <i>Erwinia carotovora</i>	4.0–5.0 g/L de agua	SL		Realizar tres aplicaciones al follaje a intervalo de 7 días. No aplicar en plantaciones mayores a 4 años.
Henequén Lechuguilla			SL		Realizar tres aplicaciones al follaje a intervalo de 7 días.
Brócoli Coliflor Col Col de Bruselas	Bacteriosis <i>Xanthomonas campestris</i>	4.0–5.0 g/L de agua	SL	Exento	Realizar tres aplicaciones al follaje a intervalos de 7 días.
Berenjena Chile Jitomate Papa Tomate de cáscara	Mancha bacteriana <i>Xanthomonas campestris pv vesicatoria</i>	4.0–5.0 g/L de agua	SL		Realizar tres aplicaciones al follaje, a intervalo de 7 días. Volumen de aplicación 400-500 L de agua.

*Tiempo de reentrada a las zonas tratadas: 24 horas después de la aplicación.



grupoversa.com



VERSA

FICHA TÉCNICA BACTERICIDAS



AGROQUÍMICOS VERSA S.A. DE C.V.
Oficinas / Ventas: Alfonso Gómez Torres #170
Planta Formuladora: Alfonso Gómez Torres #160
Ciudad Industrial CP 27019 Torreón, Coahuila
Tel. 01 (871) 705 40 00

Métodos para preparar y aplicar el producto:

Abra con cuidado el empaque con la ayuda de unas tijeras, pese con la ayuda de una báscula o con algún otro utensilio graduado específico para este uso, la cantidad indicada de **KAXTOLI®** y viértala en un recipiente conteniendo la mitad de su capacidad de agua limpia, agite y posteriormente agregue al tanque de aplicación o mochila de aspersión y agite nuevamente. Utilizar la dosis recomendada en 454 L de agua para dar una buena cobertura al follaje.

Toxicología:

Categoría toxicológica: 5 – Precaución – Puede ser nocivo en caso de ingestión / Puede ser nocivo por el contacto con la piel / Puede ser nocivo si se inhala.

Presentaciones disponibles:

Bolsas de 1 Kg.



grupoversa.com